

Domestica

Catalogue Produits

DOMESTIA

Working to make your life simple

Domestica, la domotique à portée de main



Depuis plus de 15 ans, nous développons notre gamme de **systèmes domotiques fiables, intuitifs et évolutifs** en fonction de vos besoins et envies particulières. Nous avons la chance de pouvoir étudier et développer toutes nos références et applications en interne, nous les faisons donc évoluer avec les nouvelles technologies et exigences du marché.

Grâce à notre gamme de produits et aux applications spécialement développées pour la programmation et la gestion de votre installation domotique, créez tous les scénarios possibles et inimaginables. Nos produits sont adaptés aux petites comme aux plus grandes installations, particuliers et entreprises s'y retrouvent parfaitement.

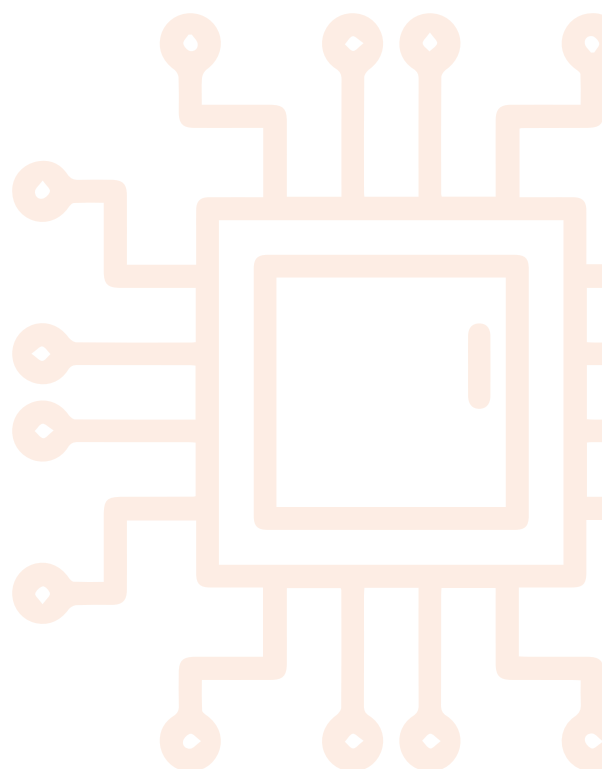
Avec Domestica, il n'a jamais été aussi simple de programmer et de gérer (sur place ou à distance) éclairages, prises, volets, stores, chauffage, ventilation, ...

Découvrez dès à présent nos différents **modules, extensions et applications Domestica** : Home Manager®, Home Connect®, Home on Web® ainsi que la reconnaissance vocale !

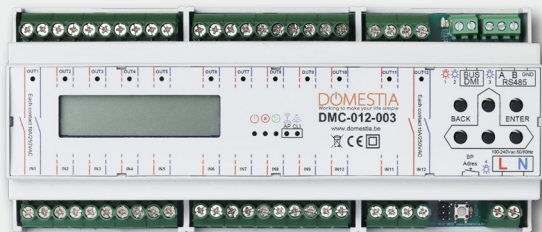
Sommaire

1
2
3

- 4 - 5 :** Module 12 sorties bipolaires 10A (*DKS-012-003/DMC-012-003*)
- 6 - 7 :** Module 8 sorties-relais (*DKS-008-001/DMC-008-001*)
- 8 - 9 :** Quel module est adapté à vos besoins ? Tableau comparatif (*DMC-012-003/DMC-008-001*)
- 10 :** Module d'extension 4 sorties (*DMC-004-003*)
- 11 :** Module d'extension à 2 volets (*DMCV-002-003*)
- 12 :** Module d'extension 4 sorties télévariées pour LEDS (4x150W) (*DML-004-002*)
- 13 :** Module d'extension 4 sorties télévariées (4x01-10V) (*DMA-004-003*)
- 14 :** Module d'extension 4 sorties DALI broadcast (*DMD-004-001*)
- 16 - 17 :** Unité de gestion complémentaire (*DME-LAN-002*)
- 18 - 19 :** Nos applications (*Home Manager-Home Connect-Home on Web-Assistants vocaux*)
- 20 :** Nos accessoires I Module d'identification (*DMI-006-001*)
- 21 :** Nos accessoires I Module d'identification (*DMI-LED-006*)
- 22 :** Nos accessoires I Écran tactile couleur (*DET-005-003*)
- 23 :** Nos accessoires I Capteurs température, luminosité, humidité (*DMCT-001-001/ DMCS-001-001*)
- 24 :** Nos accessoires I Relais bipolaire / Relais unipolaire 16A (*DMR-002-008/ DMR-001-016*)
- 25 :** Nos accessoires I Routeur Wi-Fi (*DRW-001-001*)



Module 12 sorties bipolaires 10A



Description :

La nouvelle version de notre Kit Start embarque toujours **12 sorties (de 10A)** mais avec une **programmation** désormais simplifiée : un **écran LCD et 6 touches** vous permettent de naviguer dans les différents modes de programmation. Nous y avons aussi intégré un **module WiFi**. Vous pouvez donc programmer votre installation via notre application **Home Manager®**, encore plus simple d'utilisation.

Ce module WiFi permet aussi la **gestion à distance** de votre installation, vous pouvez dès maintenant utiliser notre application **Home Connect®**, **Home on Web®** et les **assistants vocaux** Google Home, Amazon Alexa, Siri et Maison d'Apple** !

Vous pourrez gérer des fonctions mixtes telles que prises, éclairages, volets, ...via un unique bus de commande.

Données techniques :

- Tension d'alimentation : 100-240V / Fréquence : 50-60 Hz (Fusible interne 1A)
- Nombre de sorties par module : 12 sorties bipolaires de 10A/250VAC :
 - Charge maximal AC : 2500 VA charge résistive
 - Charge maximal AC : 750 VA charge inductive
 - Moteur monophasé 230Vac : max 370W
 - Courant d'amorçage maximum : 120A max 5ms
- Bus des modules d'identification : 10Vdc TBTS sur 2 fils non polarisés
- Bus de communication entre les modules : RS485

- **DKS-012-003 *** — Kit Start V2 de 12 sorties bipolaires 10A avec 12 modules d'identification (DMI-006-001)
- **DMC-012-003** — Module de 12 sorties bipolaires 10A - Voir DKS-012-003
- **DKS-012-003 S **** — Kit Start V2 esclave de 12 sorties bipolaires 10A avec 12 modules d'identification (DMI-006-001)
- **DMC-012-003 S** — Module esclave de 12 sorties bipolaires 10A - Voir DKS-012-003 S

- Encombrement : 12 modules
- Nombre maximum de sorties : 48 (en mode « maître »)
- Connexion WIFI 2.4Ghz
- Niveau d'isolation : Double isolation selon IEC/EN60601-1

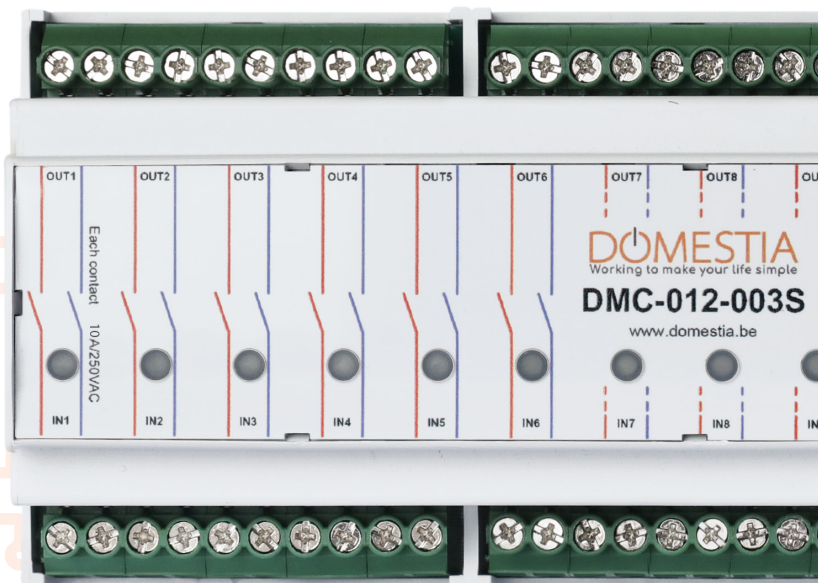
Principales fonctionnalités :

- Programmation via les 6 touches et l'écran LCD ou via Home Manager®
- Module WiFi pour la programmation via Home Manager® et pour la gestion via Home Connect®
- Bus de commande unique pour la gestion de fonctions mixtes (éclairage, volets, prises, ...)
- Gestion de scénarios
- Gestion étendue de groupes offrant plus de fonctionnalités (maximum 22 groupes) :
Modes de programmation :
Télérupteur, Relais/Impulsion, Minuterie ON/OFF, Minuterie Relance (Timer ON), Simulation de présence, Détecteur, Dimmer stop***, Dimmer continu***, RGB rouge, vert et bleu****, volet DOWN (uniquement sortie impaire), volet UP (uniquement sortie paire) et 1 seul bouton-poussoir (uniquement sortie impaire).

* Peut être installé en maître d'un module DMC-012-003 S, DMC-008-001, DMCV-002-003 ou de nos diverses extensions.

Peut si nécessaire être installé en esclave avec un module DMC-012-003 maître, avec le module DMC-008-001 ou avec l'unité de gestion complémentaire DME-LAN-002

** Peut être installé en esclave avec un module DMC-012-003 maître, avec le module DMC-008-001 ou avec l'unité de gestion complémentaire DME-LAN-002



- Gestion de l'appui long en tant que 2ème fonction d'un bouton-poussoir
- Gestion de LEDs RGB (signal 0/1-10V – via module d'extension)
- Gestion de dimming (via module d'extension dimmable)
- Possibilité d'utiliser un seul bouton pour la montée et la descente des volets

Programmation :

1 Au départ des 6 touches et de l'écran LCD
Les 6 touches permettent de naviguer dans les menus :

- Le bouton ENTER valide la sélection ou entre dans le sous-menu
- Le bouton BACK permet de revenir en arrière ou de quitter le menu en cours
- Les boutons HAUT, BAS, GAUCHE et DROITE permettent de naviguer dans les menus et de sélectionner les options de configuration

2 Via notre application Home Manager® sur smartphone, tablette ou ordinateur


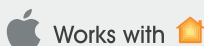



Le module WiFi intégré peut fonctionner en tant que point d'accès (on peut se connecter directement au module sans avoir de routeur ni de connexion Internet) ou en tant que client (le module se connecte à votre routeur) ou les deux simultanément.

Les applications Domestica compatibles (uniquement pour les modules en mode «maître») :

- Home Manager (programmation) 
- Home Connect (gestion à distance) 
- Home on Web (gestion à distance) 

Les assistants vocaux compatibles :

- Amazon Alexa 
- Maison d'Apple** 
- Google Home 

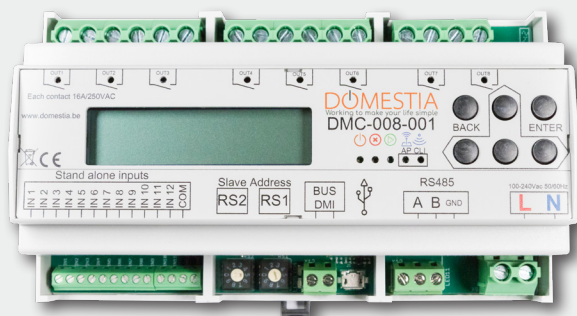
*** Pour découvrir les applications Domestica, rendez-vous page 18**

** Via passerelle non-propritaire Homebridge

*** Les fonctionnalités « Dimmer » ne fonctionnent qu'avec des modules « Dimmer » (Par exemple DML-004-002 – consultez notre site web pour de plus amples informations)

**** Le type RGB rouge, vert et bleu doit être configuré sur 3 sorties consécutives et doivent correspondre à un module dimmer 0/1-10V.

Module 8 sorties-relais



- **DMC-008-001** – Module de 8 sorties unipolaires 16A
- **DKS-008-001** - Module de 8 sorties unipolaires 16A avec 8 modules d'identification (DMI-006-001)

Description :

Notre module **8 sorties relais (de 16A)** permet de **gérer des fonctions mixtes** telles que prises, éclairages, volets, ... via un bus de commande unique.

Sa programmation est d'une simplicité sans nom grâce aux 6 touches et à son l'écran LCD mais également grâce au **module WiFi intégré** permettant la programmation via notre application **Home Manager®**. Il permet également la gestion à distance via notre application **Home Connect®** ou notre interface web **Home on Web®** ou encore via différents **assistants vocaux** (Google Home, Amazon Alexa, Siri et Maison d'Apple **).

De plus, son boîtier de taille réduite le rend extrêmement compact et ergonomique, il est donc moins encombrant.

Données techniques :

- Alimentation : 100-240 VAC / Fréquence : 50-60 Hz
- Nombre de sorties par module : 8 sorties unipolaires de 16A/250VAC
- Bus de module d'identification : 10VDC
- Bus de communication entre les modules : RS485
- Encombrement : 9 modules
- Nombre maximum de sorties : 48 (en mode « maître »)

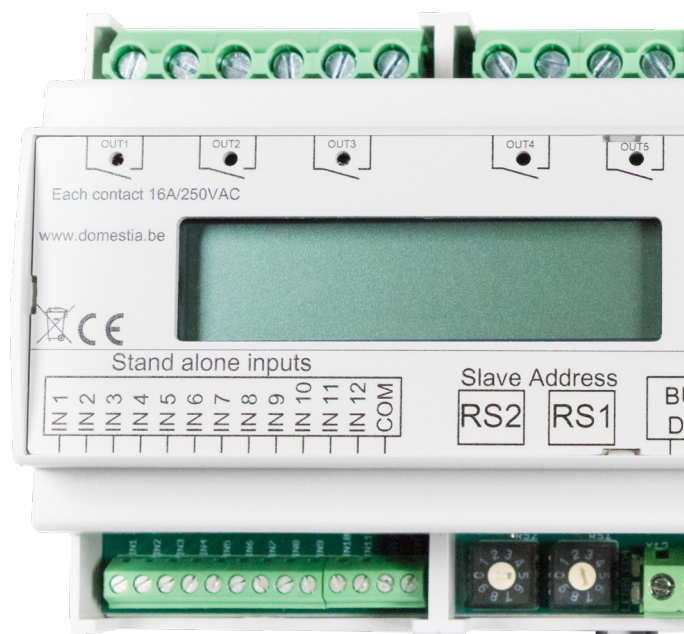
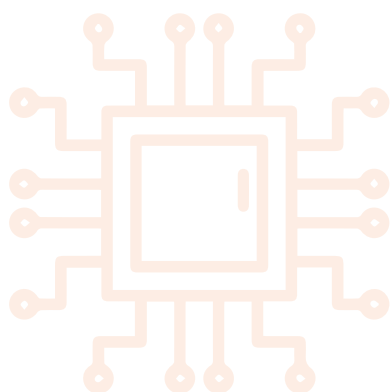
- Fonctionnement normal : les LEDs bleues et rouges des commandes bus ne sont pas allumées
- Témoin de communication avec d'autres modules : la LED bleue de la borne AB(GND) est allumée

Principales fonctionnalités :

- Programmation via les 6 touches et l'écran LCD ou via Home Manager®
- Module WiFi pour la programmation via Home Manager® et pour la gestion via Home Connect®
- Bus de commande unique pour la gestion de fonctions mixtes (éclairage, volets, prises, ...)
- Gestion de scénarios
- Gestion étendue de groupes offrant plus de fonctionnalités (maximum 22 groupes) :

Modes de programmation :

Télérupteur, Relais/Impulsion, Minuterie ON/OFF, Minuterie Relance (Timer ON), Simulation de présence, Détecteur, Dimmer stop***, Dimmer continu***, RGB rouge, vert et bleu****, volet DOWN (uniquement sortie impaire), volet UP (uniquement sortie paire) et 1 seul bouton-poussoir (uniquement sortie impaire).



- Gestion de l'appui long en tant que 2ème fonction d'un bouton-poussoir
- Gestion de LEDs RGB (signal 0/1-10V – via module d'extension)
- Gestion de dimming (via module d'extension dimmable)
- Possibilité d'utiliser un seul bouton pour la montée et la descente des volets

Programmation :

1 Au départ des 6 touches et de l'écran LCD
Les 6 touches permettent de naviguer dans les menus :

- Le bouton ENTER valide la sélection ou entre dans le sous-menu
- Le bouton BACK permet de revenir en arrière ou de quitter le menu en cours
- Les boutons HAUT, BAS, GAUCHE et DROITE permettent de naviguer dans les menus et de sélectionner les options de configuration

2 Via notre application Home Manager® sur smartphone, tablette ou ordinateur






Le module WiFi intégré peut fonctionner en tant que point d'accès (on peut se connecter directement au module sans avoir de routeur ni de connexion Internet) ou en tant que client (le module se connecte à votre routeur) ou les deux simultanément.

Les applications Domestia compatibles : *

- Home Manager (programmation) 
- Home Connect (gestion à distance) 
- Home on Web (gestion à distance) 

Les assistants vocaux compatibles :

- Amazon Alexa 
- Maison d'Apple** 
- Google Home 

*** Pour découvrir les applications Domestia, rendez-vous page 18**

** Via passerelle non-propritaire Homebridge

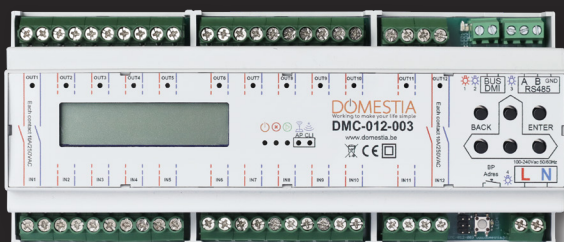
*** Les fonctionnalités « Dimmer » ne fonctionnent qu'avec des modules « Dimmer » (Par exemple DML-004-002 – consultez notre site web pour de plus amples informations)

**** Le type RGB rouge, vert et bleu doit être configuré sur 3 sorties consécutives et doivent correspondre à un module dimmer 0/1-10V.

Quel module est adapté à vos **besoins** ?

DMC-012-003

DMC-008-001



Ces 2 modules permettent de gérer des fonctions mixtes (éclairage, volets, prises, ...) via un bus de commande unique ainsi que des scénarios et des groupes.



Ils se programment et se gèrent également de la même manière :

- Programmation via 6 touches et l'écran LCD ou via notre application Home Manager©
- Gestion connectée via notre application Home Connect©, notre interface web Home on Web© ou un assistant vocal (Google Home, Amazon Alexa ou Siri et Maison d'Apple)

Leurs différences résident dans leur nombre de sorties, leur type de relais et dans la fonction « Stand alone » uniquement possible avec le DMC-008-001.

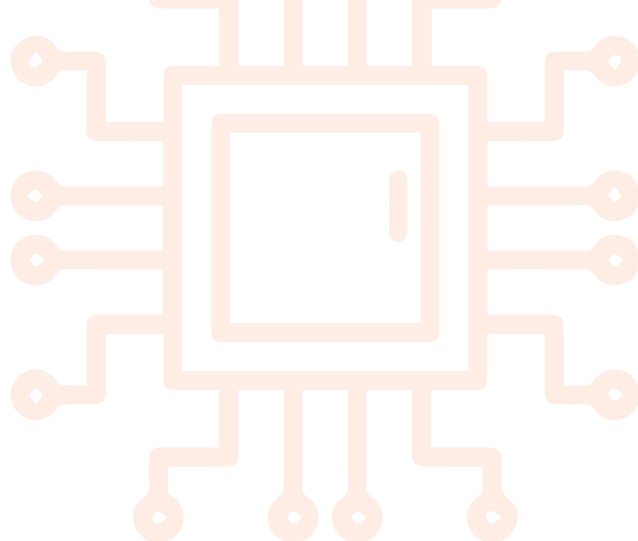


Afin de vous aider à déterminer votre besoin, vous trouverez ci-dessous un **tableau récapitulatif** et **comparatif** de ces 2 modules :

	 DMC-012-003	 DMC-008-001
Nombre de sorties	12	8
Relais	Bipolaires - 10A	Unipolaires - 16A
Souplesse d'installation	✓	✓
Entrée «Stand alone»	✗	✓ (12)
Gestion de fonctions mixtes via un bus de commande unique	✓	✓
Module WiFi intégré	✓	✓
Programmation*	- 6 touches + écran LCD - avec Home Manager©	- 6 touches + écran LCD - avec Home Manager©
Gestion connectée*	Avec Home Connect©, Home on Web©, assistants vocaux	Avec Home Connect©, Home on Web©, assistants vocaux
Gestion de groupes : - Allume tout/Eteint tout - Volet UP/DOWN - Scénarios - Simulation de présence - Groupe détecteur	✓	✓

* uniquement pour les modules en mode «maître»

Module d'extension 4 sorties



DMC-004-003

Description :

Le module DMC-004-003 est un **module d'extension à 4 sorties** : il peut fonctionner en mode esclave ou en mode autonome.

En mode esclave, avec le module 12 sorties relais DMC-012-003, 8 sorties relais DMC-008-001 ou encore notre unité de gestion complémentaire DME-LAN-002 par le bus de communication RS485. Il dispose de 4 contacts unipolaires de 16A libres de potentiel, ce qui permet de passer par exemple de 12 à 16 sorties.

En mode autonome, il peut être piloté directement **via bouton-poussoir** en intégrant les fonctions **allume-tout et éteint-tout**.

Données techniques :

- Alimentation : 100-240 VAC / Fréquence : 50-60 Hz
- Nombre de sorties disponibles : 4 contacts unipolaires de 16A libres de potentiel
- Bus de communication entre les modules : RS485
- Encombrement : 9 modules

Module d'extension à 2 volets



DMCV-002-003

Description :

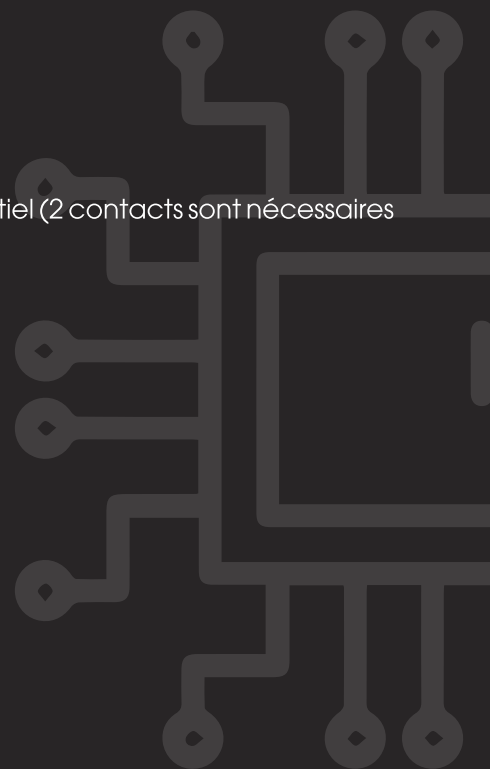
Le module DMCV-002-003 est un module d'extension à 2 volets qui permet de piloter les volets. Il dispose de 4 contacts unipolaires de 16A libres de potentiel.

Le module peut fonctionner en mode esclave ou en mode autonome :

- En **mode esclave**, avec le module **12 sorties relais DMC-012-003**, **8 sorties relais DMC-008-001** ou **encore notre unité de gestion complémentaire DME-LAN-002** par le bus de communication RS485.
- En **mode autonome**, il peut être piloté directement **via bouton-poussoir**.

Données techniques :

- Alimentation : 100-240 VAC / Fréquence : 50-60 Hz
- Nombre de sorties disponibles : 4 contacts unipolaires de 16A libres de potentiel (2 contacts sont nécessaires par volet)
- Bus de communication entre les modules : RS485
- Encombrement : 9 modules



Module d'extension 4 sorties télévariées pour LEDS (4x150W)



DML-004-002

Description :

Le module DML-004-002 est un **module d'extension 4 sorties télévariées pour LEDS** (4x 150W). Il permet la **variation de la luminosité de 4 points lumineux** des types suivants :

- LEDs 230V
- Ampoule économique dimmable
- Ampoule à incandescence
- Halogène 230V
- Halogène 12V (via transformateur adapté pour télévariateur).

Le **mode de télévariation** peut être sélectionné sortie par sortie en "leading edge" ou "trailing edge". L'intensité minimum est réglable de manière individuelle par sortie.

Le module peut fonctionner en mode esclave ou en mode autonome :

En **mode esclave**, avec le module **12 sorties relais DMC-012-003**, **8 sorties relais DMC-008-001** ou encore notre **unité de gestion complémentaire DME-LAN-002** par le bus de communication RS485.

En **mode autonome**, il peut être piloté directement **via bouton-poussoir** en intégrant les fonctions **allume-tout et éteint-tout**.



Données techniques :

- Alimentation : 100-240 VAC / Fréquence : 50-60 Hz
- Nombre de sorties disponibles : 4 sorties LED dimmables 230V : 3W à 150W - 4 sorties pour lampes à incandescence et halogènes 230V : 5W à 250W
- Chacune des sorties possède son fusible interne
- Bus de communication entre les modules : RS485
- Encombrement : 9 modules

Principe de fonctionnement :

- Une poussée sur un bouton poussoir (BP) en cours : la sortie associée est télévariée
- Un appui bref sur le BP quand la sortie est "allumée" : "éteint" la sortie
- Un appui bref sur le BP quand la sortie est "éteinte" : "allume" la sortie à la dernière luminosité appliquée à cette sortie

Module d'extension 4 sorties télévariées (4x0/1-10V)



DMA-004-003

Description :

Le module DMA-004-003 est un **module d'extension 4 sorties télévariées (4x 0/1 - 10V)**. Il dispose de 4 sorties analogiques 0/1 - 10V, pour la **commande en tension de ballasts électroniques dimmables** (exemple : tubes TL). De plus, il intègre 4 contacts unipolaires de 16A libres de potentiel pour la **commande électrique** de ces derniers.

Le module peut fonctionner en mode esclave ou en mode autonome :

En **mode esclave**, avec le module **12 sorties relais DMC-012-003**, **8 sorties relais DMC-008-001** ou encore notre **unité de gestion complémentaire DME-LAN-002** par le bus de communication RS485.

En **mode autonome**, il peut être piloté directement **via bouton-poussoir** en intégrant les fonctions **allume-tout** et **éteint-tout**.

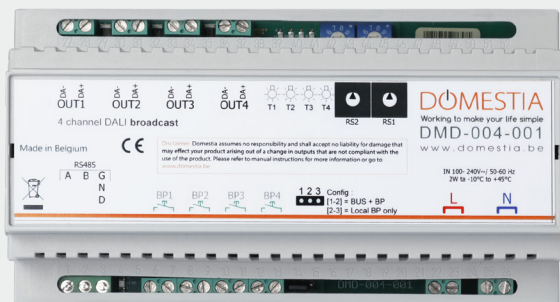
Données techniques :

- Alimentation : 100-240 VAC / Fréquence : 50-60 Hz
- Nombre de sorties disponibles : 4 sorties à 0/1 - 10V et 4 contacts libres de potentiel de 16A
- Bus de communication entre les modules : RS485
- Encombrement : 9 modules

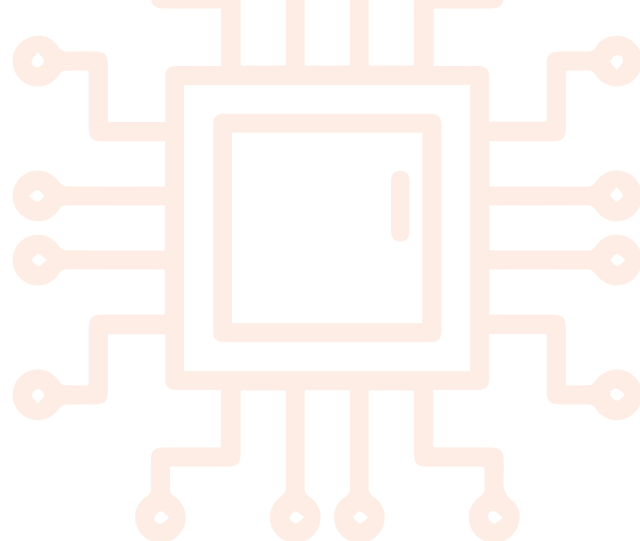
Principe de fonctionnement :

- Une poussée sur un bouton poussoir (BP) en cours : la sortie associée est télévariée
- Un appui bref sur le BP quand la sortie est "allumée" : "éteint" la sortie
- Un appui bref sur le BP quand la sortie est "éteinte" : "allume" la sortie à la dernière luminosité appliquée à cette sortie

Module d'extension 4 sorties DALI broadcast



DALI **DUAL TECH**



DMD-004-001

Description :

Le module DMD-004-001 est un **module d'extension 4 sorties DALI broadcast**. Il permet de gérer en mode broadcast 4 lignes DALI (maximum 64 luminaires par ligne).

Le module peut fonctionner en mode esclave ou en mode autonome :

En **mode esclave**, avec le module **12 sorties relais DMC-012-003**, **8 sorties relais DMC-008-001** ou encore notre unité de gestion complémentaire **DME-LAN-002** par le bus de communication RS485.

En **mode autonome**, il peut être piloté directement via bouton-poussoir.

Données techniques :

- Alimentation : 100-240 VAC / Fréquence : 50-60 Hz
- Nombre de sorties disponibles : 4 sorties avec un maximum de 64 luminaires par ligne DALI.
- Chacune des sorties possède son fusible interne
- Bus de communication entre les modules : RS485
- Encombrement : 9 modules
- Ne nécessite pas d'alimentation DALI

Principe de fonctionnement :

- Une poussée sur un bouton poussoir (BP) en cours : la sortie associée est télévariée
- Un appui bref sur le BP quand la sortie est "allumée" : "éteint" la sortie
- Un appui bref sur le BP quand la sortie est "éteinte" : "allume" la sortie à la dernière luminosité appliquée à cette sortie

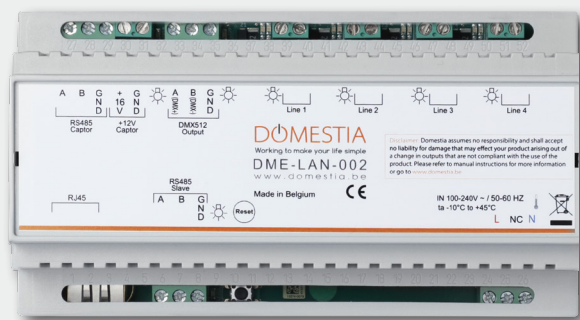


DOMESTIA

Working to make your life simple



Unité de gestion complémentaire



DME-LAN-002

Description :

L'**unité de gestion complémentaire DME-LAN-002 permet d'étendre le nombre de raccordement de 48 à 192 sorties !** Elle permet donc de gérer des installations plus importantes. Elle ne peut être utilisée qu'en mode maître avec d'autres modules : DMC-008-001, DMC-012-003/S, DML-004-002, ...

Dotée d'un port Ethernet (RJ45), l'unité de gestion complémentaire permet :

- La **programmation via notre application** Home Manager©
- La **gestion à distance** via notre application Home Connect© et/ou l'application web Home on Web©
- La **reconnaissance vocale** avec Google Home, Amazon Alexa et Siri d'Apple**

Vous pouvez donc gérer votre unité de gestion complémentaire avec un smartphone, une tablette ou encore un ordinateur.

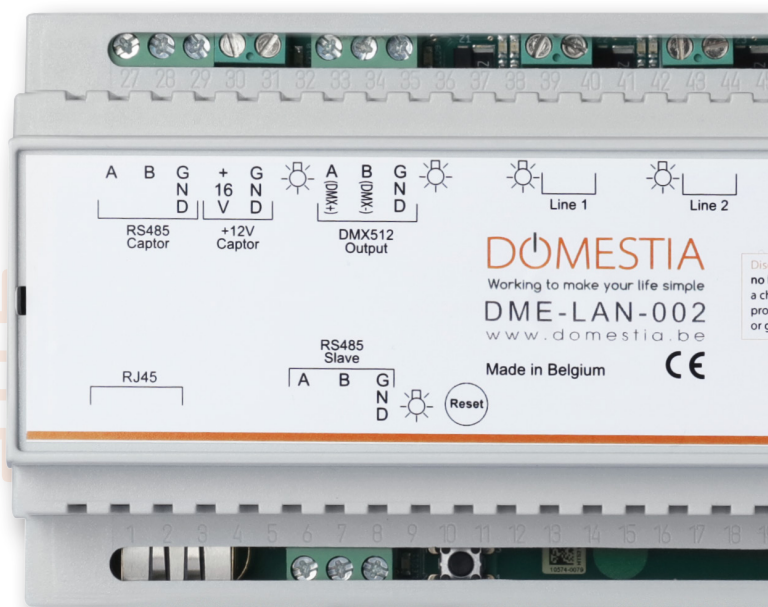
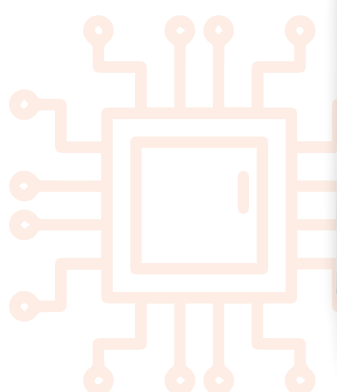
Données techniques :

- Alimentation : 100-240 VAC / Fréquence : 50-60 Hz
- Bus de module d'identification : 10VDC sur 4x2 fils non polarisés
- Bus de communication entre les modules : RS485 et Ethernet

- Encombrement : 9 modules

Principales fonctionnalités :

- La gestion de 1 ou plusieurs écrans tactiles
- La gestion d'horaire :
 - Acquisition de l'heure (horloge astronomique)
 - Gestion de contact(s) suivant des heures définies par l'utilisateur
- La gestion de l'appui long en tant que 2ème fonction d'un bouton-poussoir (éteint-tout, groupes, autre sortie, ...)
- L'utilisation d'un seul bouton pour la montée et la descente de vos volets
- La gestion de groupe
- La gestion étendue de scénarios
- La gestion des volets, rideaux et stores
- La gestion d'une simulation de présence
- La gestion de la température :
 - Acquisition de température(s) dans différentes zones (max. 32).
 - Gestion de contact(s) suivant des températures définies par l'utilisateur.
- La gestion du protocole DMX512






Compatibles :

- Capteur de température - DMCT-001-001
- Capteur de luminosité, humidité - DMCS-001-001
- Protocole DMX512
- Horloge astronomique

Les applications Domestia compatibles : *

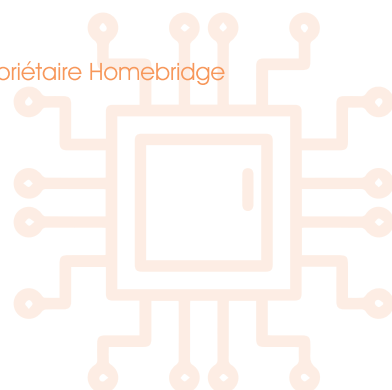
- Home Manager (programmation) 
- Home Connect (gestion à distance) 
- Home on Web (gestion à distance) 

Les assistants vocaux compatibles :

- Amazon Alexa 
- Maison d'Apple** 
- Google Home 

*** Pour découvrir les applications Domestia, rendez-vous page 18**

** Via passerelle non-propriétaire Homebridge



Nos applications

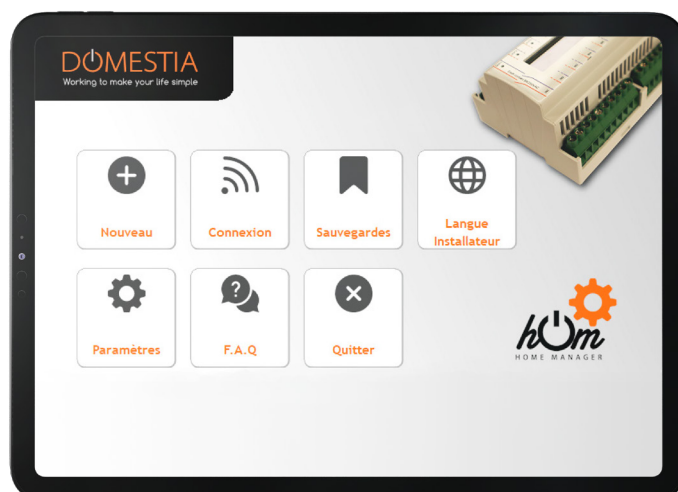
Spécialement développées en interne, nos applications de programmation et de pilotage des installations Domestia ont été pensées pour vous faciliter un maximum la tâche.

Intuitives, simples et évolutives à l'image de nos produits !



Pour la programmation des modules *DMC-012-003/S*, *DMC-008-001* et *DME-LAN-002*, **Home Manager**® vous offre une interface complète de **programmation des boutons-poussoirs, des scénarios, de groupes de fonctions.**

En un simple toucher, programmez l'entièreté de l'installation !

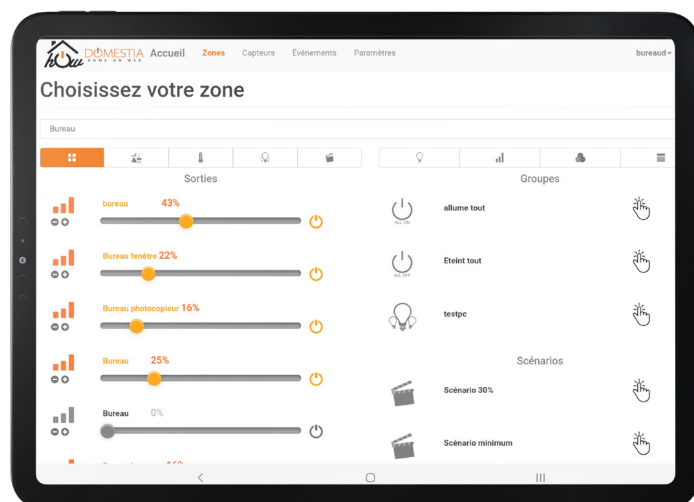


Pour la **gestion à distance** des modules *DMC-012-003*, *DMC-008-001* et *DME-LAN-002*, **Home Connect**® permet de piloter, de manière locale ou à distance, toutes les fonctions attribuées. L'utilisateur a également accès à une vue en temps réel et à des alertes en cas de dysfonctionnements.





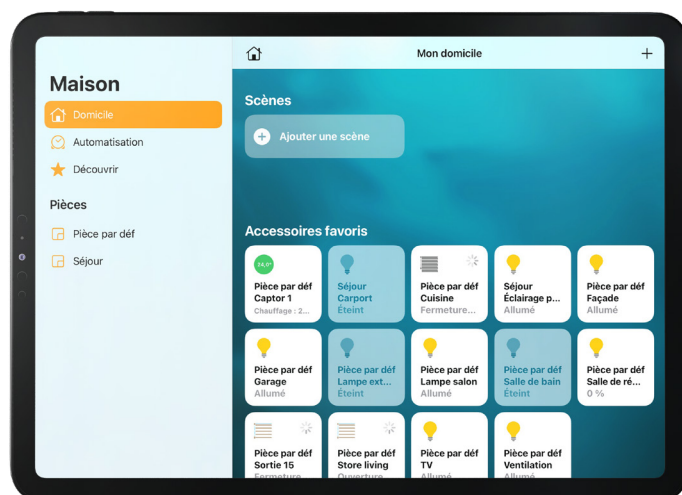
Une **application web** est également disponible pour piloter une installation Domestia dont le module maître est un des modules suivants : *DMC-012-003*, *DMC-008-001* ou *DME-LAN-002*. Via une interface web, l'utilisateur peut gérer ses différentes fonctions, scénarios, ...



Les assistants vocaux **

Les modules *DMC-012-003*, *DMC-008-001* et *DME-LAN-002* peuvent également être gérés par des assistants vocaux. Nos produits sont compatibles **Google**, **Amazon** et **Apple** et trouvent alors une toute nouvelle dimension dans le système Domestia.

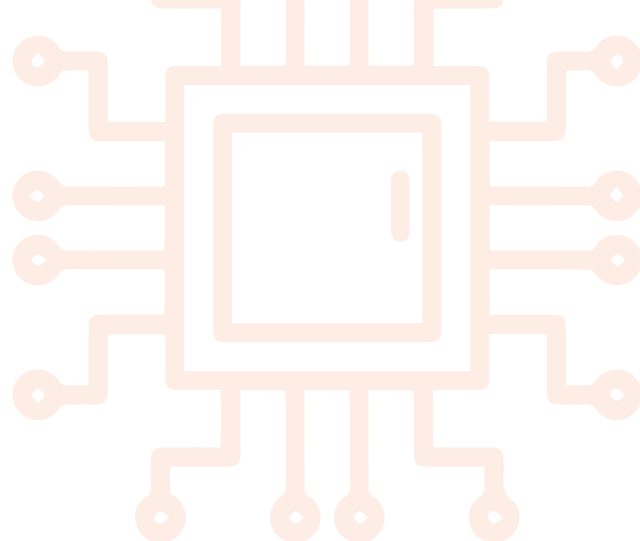
Créez vos routines, vos scénarios, vos ambiances et commandez-les d'une simple phrase !



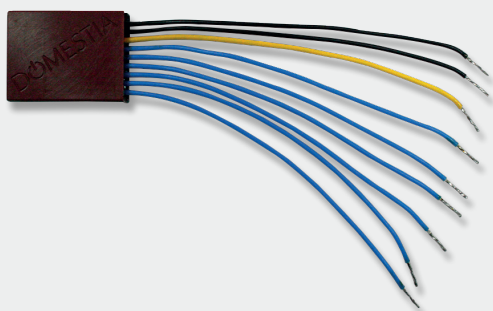
* A condition d'avoir une connexion internet

** A condition d'avoir une connexion internet et que le signal Wi-Fi (2.4 GHz) soit de qualité au niveau du tableau électrique

Nos accessoires



Module d'identification



DMI-006-001

Description :

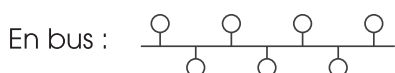
Le module DMI-006-001 est un module d'identification prévu pour se loger dans un blochet d'encastrement. Un module **permet de raccorder 6 boutons poussoirs associés à n'importe quelle commande**. La réponse du module est en temps réel, il n'y a donc pas de perte d'adresse.

Données techniques :

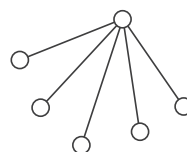
- 2 fils noirs : bus non polarisé
- 6 fils bleus : entrées libres de potentiel
- 1 fil jaune : commun
- Encombrement : prévu pour se loger dans un blochet d'encastrement

Installation :

Les modules peuvent être câblés au choix :



En étoile :

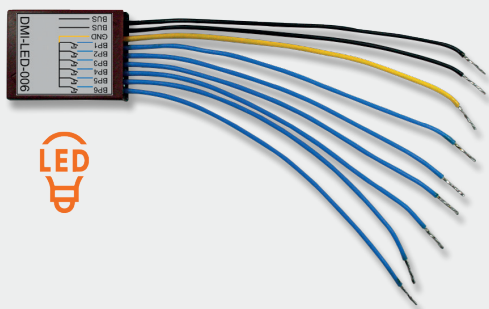


ou les deux simultanément

Types d'entrées possibles :

- Bouton poussoir "libre de fournisseur" fournissant un contact libre de potentiel
- Crépusculaire
- Détecteur de mouvements fournissant un contact libre de potentiel temporisé (arrêt de la détection pendant un certain temps)
- Alarme donnant un contact libre de potentiel lors d'une intrusion. Permet, par exemple, d'allumer toute la maison
- Toute autre entrée fournissant un contact libre de potentiel

Module d'identification



DMI-LED-006

Description :

Le module DMI-LED-006 permet **le pilotage de témoins lumineux LED**. Les sorties LEDs sont liées à leurs entrées respectives, autrement dit, les LEDs fonctionnent en feedback (elles indiquent l'état du relais piloté sur la carte).

3 états sont possibles :

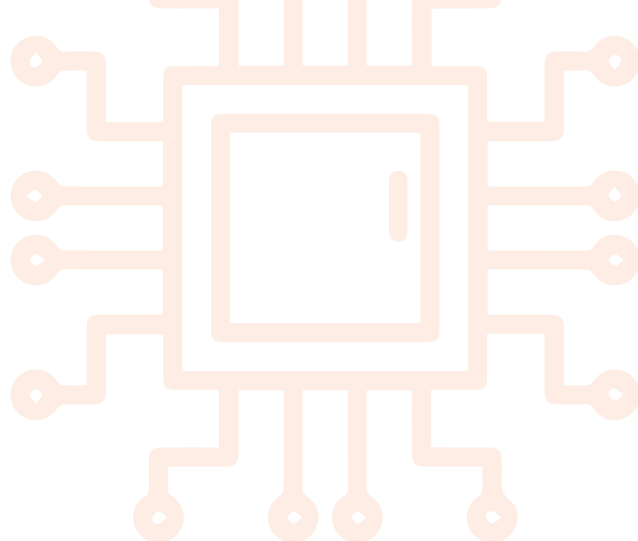
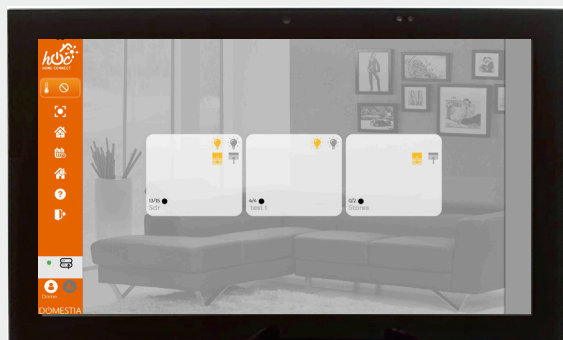
- LED allumée quand la sortie associée est allumée, LED éteinte quand la sortie associée est éteinte
- LED allumée quand la sortie associée est éteinte, LED éteinte quand la sortie associée est allumée (permet de repérer le bouton-poussoir dans un endroit sombre)
- Garder la LED toujours allumée

Données techniques :

- Tension maximum des LEDs : 24 VDC
- 2 fils noirs : bus non polarisé
- 6 fils bleus : entrées libres de potentiel

- 1 fil jaune : commun des entrées libres de potentiel
- 1 fil rouge : alimentation positive des LEDs
- 1 fil noir : alimentation négative des LEDs
- 1 fil bleu : bus RS485 'A'
- 1 fil vert : bus RS485 'B'
- 1 fil rouge : alimentation positive des LEDs (anodes communes)
- 6 fils blancs : retour des 6 LEDs (cathodes des LED)
- Encombrement : pour se loger dans un blochet d'encastrement de type profond

Écran tactile couleur



DET-005-003

Description :

L'écran tactile couleur DET-005-003 **permet la visualisation et la commande de l'installation gérée par notre unité de gestion DME-LAN-002 à tout moment.** De plus, il permet ces fonctionnalités :

- **La gestion de l'éclairage :**

- La commande de groupes de lampes
- Allumer ou éteindre toutes les lampes

- **La gestion de la température :**

- Visualisation de température(s) de différentes zones
- Gestion de contact(s) suivant les températures des capteurs

- **La gestion horaire :**

- Visualisation de l'heure
- Gestion de grille(s) horaire(s) permettant d'automatiser certaines tâches (horloge astronomique)

- **La gestion des volets :**

- La commande des montées/descentes des volets
- La commande de groupes de volets
- Monter/descendre tous les volets

- **La gestion de scénarios :**

- Gestion d'une simulation de présence

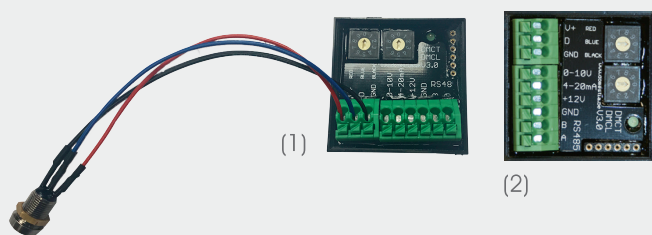
- **La gestion d'ambiances**

- **La visualisation d'ensemble** de votre installation

Données techniques :

- Alimentation : sur Rail DIN comprise (12V)
- Encombrement : 2 modules
- Dimensions : 167 x 249 x 26mm (apparent ou encastrable)
- Bus de communication : Ethernet 10/100 - RJ45
- Port USB
- Résolution : 1280 x 800 pixels
- Wi-Fi + Bluetooth
- Android 6.0.1

Capteurs température, luminosité, humidité



- **DMCT-001-001** — Capteur de **température** (1)
- **DMCS-001-001** - Capteur de **luminosité** et d'**humidité** (2)

Description :

Les modules DMCT-001-001 et DMCS-001-001 sont couplés à notre unité de gestion complémentaire DME-LAN-002 par le bus de communication RS485. Ces deux modules permettent respectivement :

- L'acquisition de température, luminosité, humidité dans une zone
- La gestion de contacts suivant des températures, luminosités, humidités définies par l'utilisateur
- La précision de la mesure de 0,1°C
- La précision de luminosité 1Lx
- Le niveau d'humidité 0.5%

Données techniques :

- Alimentation : 16VDC fourni par l'unité de gestion complémentaire DME-LAN-002
- Bus de communication : RS485 (captor)
- Encombrement : prévu pour se loger dans un blochet d'encastrement
- Maximum 32 capteurs

Relais bipolaire



DMR-002-008

Description :

Le relais DMR-002-008 est un **relais bipolaire de 8A**.

Données techniques :

- Courant de travail : 8A
- Relais standard du Kit Start **DKS-012-002** (actuellement plus en vente)
- Conditionnement : par 5 pièces
- Bipolaire

Relais unipolaire 16A



DMR-001-016

Description :

Le relais DMR-001-016 est un relais unipolaire de 16A. Ce relais permet de **tenir les pointes d'allumage des tubes TL, drivers, etc,...** grâce à son pouvoir de rupture de 165A instantané.

Données techniques :

- Courant de travail : 16A
- Courant de rupture instantané : 165A
- Conditionnement : par 5 pièces
- Unipolaire

Routeur Wi-Fi



DRW-001-001

Description :

Le module DRW-001-001 est un **routeur de poche Wi-Fi**. Il est spécialement configuré pour être **couplé directement à notre unité de gestion complémentaire DME-LAN-002** avec un câble réseau.

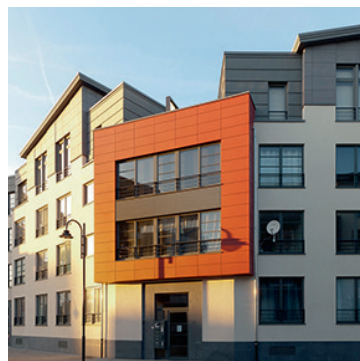
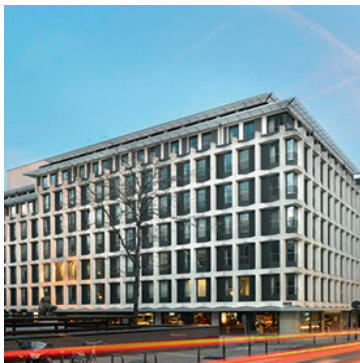
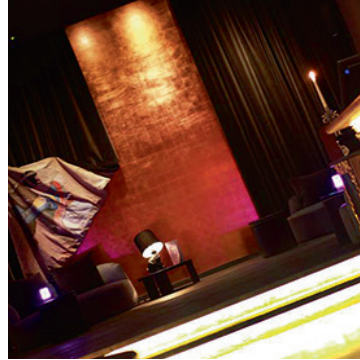
Il vous permettra de programmer votre installation avec notre application Home Manager® sans attendre votre fournisseur d'accès Internet ! Ultra-compact et doté d'un port mini-USB, ce routeur peut également être connecté un ordinateur portable, un adaptateur secteur ou un Power Bank (1A).

Données techniques :

- Vitesse sans fil jusqu'à 150Mbps
- Standards Wi-Fi : IEEE 802.11n, IEEE 802.11g, IEEE 802.11b
- Sécurité Wi-Fi : compatible 64/128 bit WEP, WPA-PSK / WPA2- PSK, filtrage MAC sans fil
- Dual Band : AC433 + N300
- Type d'antenne : intégrée
- Fréquence : 2.4 GHz - 5 GHz
- Alimentation externe : 5V / 2A
- Dimensions : 74 x 67 x 22mm
- Certification : CE, FCC, RoHS

Caractéristiques principales :

- Compact et portable
- Simple à utiliser et facile à configurer
- Le mini routeur Wi-Fi est à relier avec un câble Ethernet à notre unité de gestion complémentaire DME-LAN-002
- Une liberté de déplacement accrue





CHR Citadelle - Liège
 Restaurant Sotto Piano - Liège
 Hôtel Marriott Bruxelles
 Tennis Club Justine Henin
 Mithra Pharmaceuticals
 CHC Mont Léglia - Liège
 Restaurant Le Gavius et Gavius Club - Ans
 Résidence du Lac - Genval
 Les Câbleries namuroises
 CHR Verviers
 Fly-In Liège
 Standard de Liège & Académie Robert Louis Dreyfuss
 Biermuseum - Bruges
 Mémorial de Waterloo
 Tennis club Oase - Kessel
 Waregem Sport Center
 Centre Culturel Soignies
 Golf de Naxhelet
 Hôtels Van Der Valk (Verviers, Liège, Arlon)
 Usine Stabilus - Brasov (Roumanie)
 Sonepar Brasov (Roumanie)
 Bara de Lijn - Anderlecht



DOMESTIA a division of D-TECH Electronic SA
rue Jean Jaurès, 176 • B-4430 ANS • Belgique
Tél. +32 4 372 07 16 • Fax +32 4 372 07 19
info@domestia.be • www.domestia.be